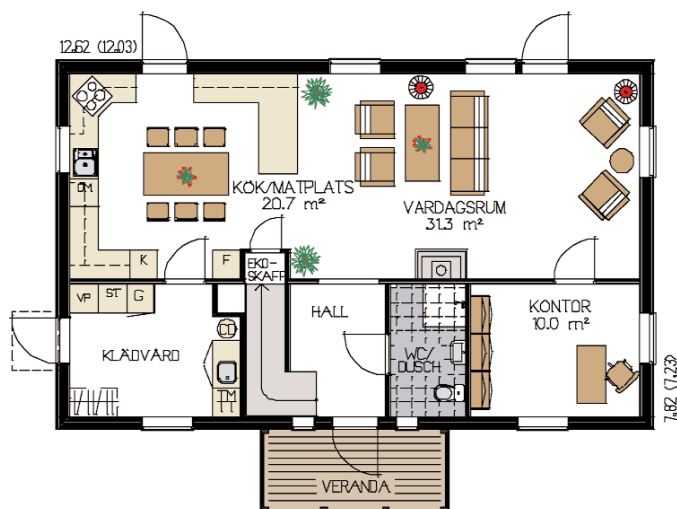
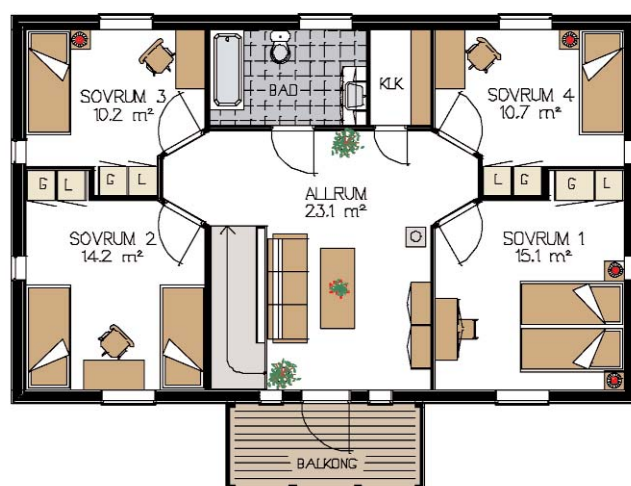


Villa Listerby



Bottenplan, boyta 87 m²



Övre plan, boyta 85 m²

Fakta Villa Listerby

Antal plan	2
Antal rum	7 rum & kök
Boyta bottenplan	87 m²
Boyta övre plan	85 m²
Total yta	172 m²
Takhöjd bottenplan	2,7 m
Takhöjd övre plan	2,4 m
Taklutning	27°

Gillar du den lite mer lantliga stilen så ska du titta närmare på Listerby. Här får man nästan lite Bullerbykänsla. Huset har rena raka linjer, vackra klassiska fönster och halvmånefönster på vinden för att understryka den lantliga karaktären.

Framsidan präglas av en ganska stram entré med en trevlig balkong ovanpå. Invändigt har vi valt en klassisk planlösning med kök och

vardagsrum i fil och öppet däremellan för luftigheten. Både köket och vardagsrummet har egna utgångar till trädgården. Det finns också en groventré vid tvättstugan. På ovanvåningen finns fyra rymliga sovrum och ett stort allrum mitt i. Sovrummen har vinklade ingångar för att utnyttja alla ytor. Här finns också utgång till balkongen.